

角度調整式面取りカッター
C-CUTTER mini UNIVERSAL
Type
Cカッターミニユニバーサルタイプ

C-cutter mini universal Type

CATALOG No. 363

●新製品ニュース●
NEW PRODUCTS

面取り角度、自由自在 スリムボディで干渉回避！



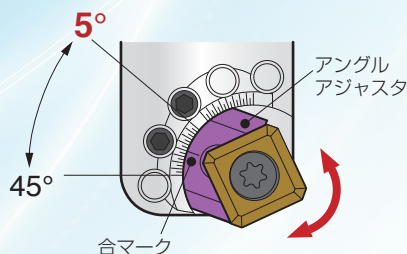
アングルアジャスタ

スローアウェイチップ

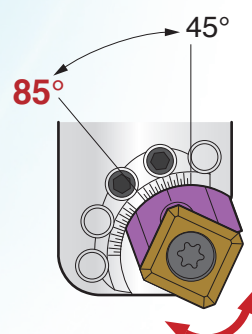
**5°～85°
の角度調整**

アングルアジャスタの回転で 角度調整が可能！

アングルアジャスタを手動で回し、本体の目盛り線と合マークを合わせることで、面取り角度を5°～85°の範囲で調整することができます。



5°～45°の角度調整



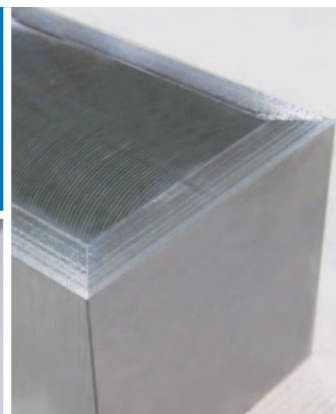
45°～85°の角度調整

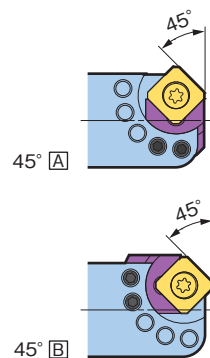
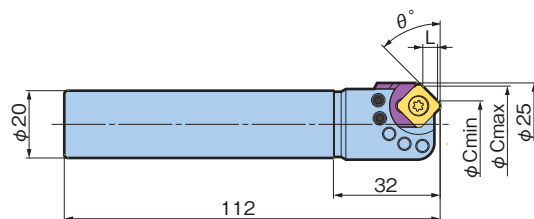
●加工事例

47.5° 穴面取り



5° 横送り面取り





型 式	ST20-CM5 / 85A-30
-----	-------------------

● 型式説明

ST20 - CM 5 / 85 A -30

- 面取り角度調整範囲
- Cカッターミニ
- シャンクタイプ

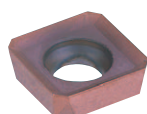
【加工範囲】

面取り角度 θ	最小下穴径 ϕ Cmin	最大面取径 ϕ Cmax	L
5°	5.7	18.8	0.6
10°	6.7	19.7	1.2
15°	7.6	20.5	1.7
20°	8.5	21.2	2.3
25°	9.6	21.8	2.9
30°	10.6	22.3	3.4
35°	11.6	22.7	3.9
40°	12.7	23.0	4.4
45° A	13.7	23.3	4.8
45° B	13.4	23.0	4.8

面取り角度 θ	最小下穴径 ϕ Cmin	最大面取径 ϕ Cmax	L
50°	14.4	23.2	5.2
55°	15.5	23.3	5.6
60°	16.4	23.3	5.9
65°	17.4	23.2	6.2
70°	18.3	23.0	6.4
75°	19.1	22.7	6.6
80°	19.9	22.3	6.7
85°	20.7	21.9	6.8

表中の数値はあくまでも目安です。正確な値はプリセットなどで測定してください。

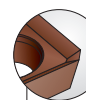
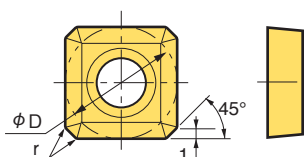
《スローアウェイチップ》別売



● 型式説明

CM 10 C1 ACP300

- 材種
- コーナーサイズ
- チップサイズ
- Cカッターミニ



シャープエッジ型チップ

刃先が鋭く、バリ抑制に効果的。
ステンレス鋼や軟鋼のバリ対策に！

型式末尾 **SE** の型式はシャープエッジ型チップです。

型 式	内接円 ϕ D	r	チップ材種		チップクランプ スクリュセット型式
			ACP200	DS20	
CM10C1	10	0.2	○	○	S4S-T15
CM10C1SE			○	—	

- チップは10個単位1ケースとなっています。お求めの際にはチップ型番と材種を合わせてご注文ください。
〈注文例〉 CM10C1 ACP200・・・10個
- チップクランプスクリュセットには、スクリュ10個とレンチ1本が入ります。
- チップクランプスクリュや、締め付けのレンチは消耗品です。定期的な交換や予備のためにお求めください。

チップ材種説明

ACP200	DS20
鋼・鋳鉄用	アルミ・非鉄金属用
ナノメートル台のTiAlNとAlCrNの超多層膜で耐摩耗性に優れたPVDコーティング超硬です。	超平滑で摩擦係数が低く耐溶着性に優れたアルミ・非鉄専用DLCコーティング超硬です。

超高速面取りカッタ C-CUTTER mini Cカッターミニ

詳しくは専用カタログを
ご請求ください。 No. 201



小型化を追求し、**超高速加工**を実現した高性能面取りカッタ。

表・裏面取り タップ下穴・ボルト穴面取り 正面フライス

● 世界最小の六角形チップを採用

最小下穴径 ϕ 6の裏面取りで高能率加工が可能です。

世界最小

内接円 ϕ 3.97



ここに記載した製品の仕様および外観は、予告なしに変更することがあります。

お求め/ご相談先