

**ALBRECHT**

APC Spannfutter

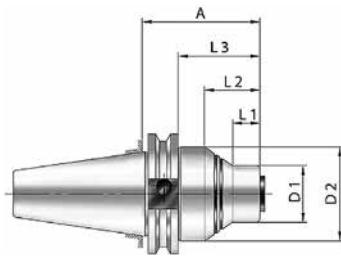
APC Milling Chucks



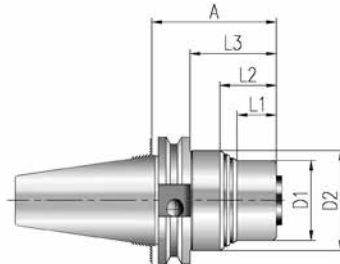
# DIN 69871

APC Spannfutter / APC Milling chuck

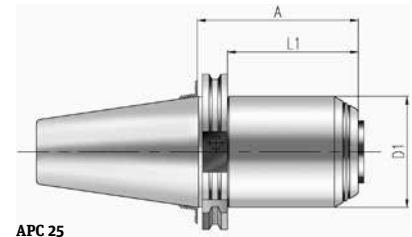
Produktgruppe / Product group TF30



APC 14



APC 20



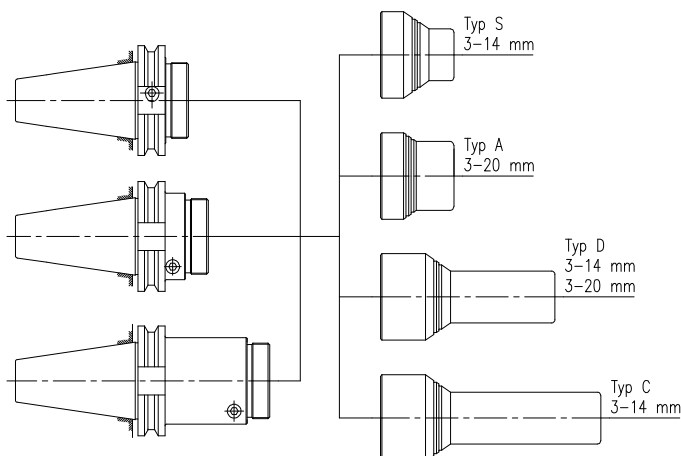
APC 25

Form	Spannbereich range mm	Für for	Typ	neu * new *	Artikel-Nr. ref.-no.	A	D3	D2	D1	L1	L2	L3	L4	Auslauf, wird ersetzt durch -> discontinued, substituted by ->		Gewicht weight KG
														G = 2,5 20000 1/min	G = 6,3 15000 1/min	
DIN 69871-AD30	2-14	APC 14	S		300 014Z 230 0	93	-	50	30	11	29	74	-	X		1,01
DIN 69871-AD30	2-20	APC 20	A		300 120Z 230 0	93	-	50	40	20	29	74	-	X		1,09
DIN 69871-AD40	2-14	APC 14	S		300 014Z 240 0	63	-	50	30	11	29	44	-	X		1,16
DIN 69871-AD40	2-20	APC 20	S		300 020Z 240 0	63	-	50	30	61	78	93	-	X		1,35
DIN 69871-AD40	2-14	APC 14	C		300 914Z 240 0	149	-	50	30	85	103	129	-	X		
DIN 69871-AD40	2-14	APC 14	C		300 214Z 240 0	160	-	50	30	85	103	141	-	Auslauf, discontinued -> 300 914Z 240 0		
DIN 69871-AD40	2-20	APC 20	D		300 520Z 240 0	112	-	50	40	69	78	93	-	X		
DIN 69871-AD40	2-20	APC 20	B		300 320Z 240 0	110	-	50	40	20	29	91	-	Auslauf, discontinued -> 300 520Z 240 0		
DIN 69871-AD40	16-32	APC 25	S		300 025Z 240 0	102	-	-	63	83	-	-	-	X		
DIN 69871-AD40	20-32	APC 32	A		300 132Z 240 0	135	-	50	56	3	23	116	-	Auslauf, discontinued -> 300 025Z 240 0		
DIN 69871-AD50	2-14	APC 14	C		300 214Z 250 0	160	-	50	30	85	103	141	-	Auslauf, discontinued -> 300 920Z 250 0		
DIN 69871-AD50	2-20	APC 20	S		300 020Z 250 0	62	-	63	40	18	38	43	-		X	
DIN 69871-AD50	2-20	APC 20	A		300 120Z 250 0	74	-	50	40	20	29	55	-	Auslauf, discontinued -> 300 020Z 250 0		
DIN 69871-AD50	2-20	APC 20	C		300 920Z 250 0	148	-	63	40	84	104	129	-		X	
DIN 69871-AD50	2-20	APC 20	B		300 420Z 250 0	160	70	50	40	20	29	131	141	Auslauf, discontinued -> 300 920Z 250 0		
DIN 69871-AD50	16-32	APC 25	S		300 025Z 250 0	102	-	-	70	83	-	-	-		X	
DIN 69871-AD50	20-32	APC 32	A		300 132Z 250 0	110	-	70	56	3	23	91	-	Auslauf, discontinued -> 300 025Z 250 0		
<b>Zubehör:</b>	<b>Accessories:</b>	<b>Seite/page:</b>														
Spannschlüssel	Key	20			139 0000 901 0											
Spannhülsen	Collets	13			136 .....											

Kühlmittelzufuhr über den Bund / Form B auf Anfrage / Coolant via flange / form B on request

\* neu: Lieferbar ab November 2013 / new: available from November 2013

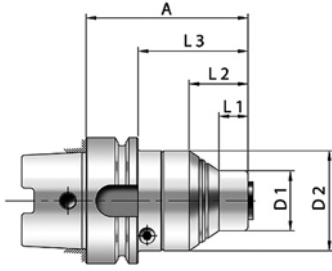
## Weitere Kombinationsmöglichkeiten auf Anfrage / Further possible combination on request



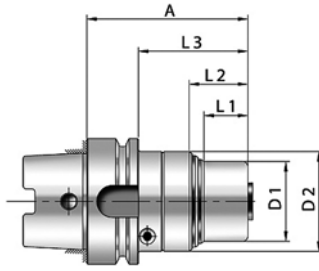
# DIN69893 (HSK)

APC Spannfutter / APC Milling chuck

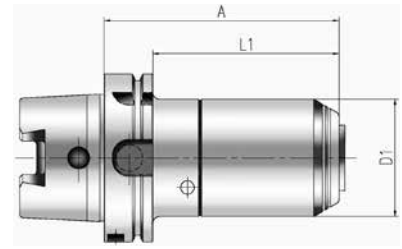
Produktgruppe / Product group TF30



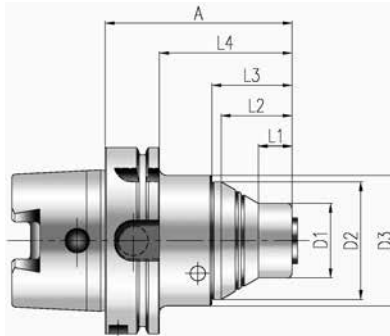
APC 14



APC 20



APC 25



300 020Z 610 0  
300 920Z 610 0

Form	Spannbereich range mm	Für for	Typ	Artikel-Nr. ref.-no.	neu * new *								Auslauf, wird ersetzt durch -> discontinued, substituted by ->		
					A	D3	D2	D1	L1	L2	L3	L4	G = 2,5 20000 1/min	G = 6,3 15000 1/min	Gewicht weight KG
DIN 69893-A63	2-14	APC 14	S	300 014Z 663 0	92	-	50	30	11	29	66	-	X		1,31
DIN 69893-A63	2-14	APC 14	C	300 214Z 663 0	176	-	50	30	61	78	116	-	X		1,86
DIN 69893-A63	2-20	APC 20	A	300 120Z 663 0	92	-	50	40	20	29	66	-	X		1,32
DIN 69893-A63	2-20	APC 20	B	300 320Z 663 0	130	-	50	40	20	29	104	-	X		1,89
DIN 69893-A63	16-32	APC 25	A	300 025Z 663 0	132	-	-	63	106	-	-	-	X		
DIN 69893-A63	20-32	APC 32	A	300 132Z 663 0	140	-	70	56	3	23	114	-	Auslauf, discontinued -> 300 025Z 663 0		
DIN 69893-F63	2-20	APC 20	A	300 120F 663 0	92	-	50	40	20	29	66	-	X		1,32
DIN 69893-A80	2-20	APC 20	A	300 120Z 680 0	98	-	50	40	20	29	72	-		X	2,00
DIN 69893-A80	16-32	APC 25	A	300 025Z 680 0	138	-	-	63	112	-	-	-		X	
DIN 69893-A80	20-32	APC 32	A	300 132Z 680 0	132	-	70	56	3	23	106	-	Auslauf, discontinued -> 300 025Z 680 0		
DIN 69893-A100	2-14	APC14	C	300 920Z 610 0	186	70	63	40	84	104	129	157		X	
DIN 69893-A100	2-14	APC14	C	300 214Z 610 0	186	-	50	30	85	103	157	-	Auslauf, discontinued -> 300 920Z 610 0		
DIN 69893-A100	2-20	APC20	A	300 020Z 610 0	100	70	63	40	18	38	43	71		X	
DIN 69893-A100	2-20	APC20	A	300 120Z 610 0	100	-	50	40	20	29	70	-	Auslauf, discontinued -> 300 020Z 610 0		
DIN 69893-A100	2-20	APC 20	B	300 420Z 610 0	160	70	50	40	20	29	115	131	Auslauf, discontinued -> 300 920Z 610 0		
DIN 69893-A100	16-32	APC 25	A	300 025Z 610 0	140	-	-	70	111	-	-	-		X	
DIN 69893-A100	20-32	APC 32	A	300 132Z 610 0	135	-	70	56	3	23	106	-	Auslauf, discontinued -> 300 025Z 610 0		
<b>Zubehör:</b>	<b>Accessories:</b>	<b>Seite/page:</b>													
Spannschlüssel	Key	20		139 0000 901 0											
Spannhülsen	Collets	13		136 .....											

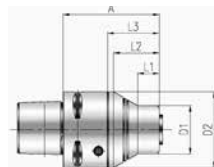
\* neu: Lieferbar ab November 2013 / new: available from November 2013

Weitere Kombinationsmöglichkeiten auf Anfrage / Further possible combination on request

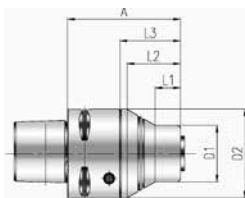
# ISO 26623 - 1 (Polygonschaft)

APC Spannfutter / APC Milling chuck

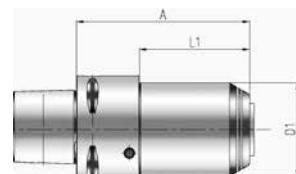
Produktgruppe / Product group TF30



APC 14



APC 20



APC 25

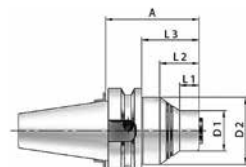
Form	Spannbereich range mm	Für for	Typ	Artikel-Nr. ref.-no.	A	D3	D2	D1	L1	L2	L3	L4	Auslauf, wird ersetzt durch -> discontinued, substituted by ->		Gewicht weight KG
													G = 2,5 20000 1/min	G = 2,5 12000 1/min	
C5 / ISO 26623-1	2-20	APC 20	A	300 120Z 9C5 0	75	-	50	40	20	29	43	-		X	0,89
C5 / ISO 26623-1	2-14	APC 14	D	300 514Z 9C5 0	125	-	50	30	61	78	116	-		X	0,00
C6 / ISO 26623-1	2-20	APC 20	S	300 020Z 9C6 0	80	-	63	40	18	38	-	-		X	
C6 / ISO 26623-1	2-20	APC 20	A	300 120Z 9C6 0	80	-	50	40	20	29	58	-		Auslauf, discontinued -> 300 020Z 9C6 0	
C6 / ISO 26623-1	2-20	APC 20	D	300 820Z 9C6 0	130	-	63	40	48	68	-	-		X	
C6 / ISO 26623-1	16-32	APC 25	S	300 025Z 9C6 0	120	-	-	63	83	-	-	-		X	
C6 / ISO 26623-1	20-32	APC 32	A	300 132Z 9C6 0	115	-	70	56	3	23	-	-		Auslauf, discontinued -> 300 025Z 9C6 0	
C8 / ISO 26623-1	2-20	APC 20	S	300 020Z 9C8 0	90	-	63	40	18	38	43	-		X	
C8 / ISO 26623-1	2-20	APC 20	D	300 820Z 9C8 0	140	-	64	40	48	68	93	-		X	
C8 / ISO 26623-1	16-32	APC 25	S	300 025Z 9C8 0	130	-	-	70	83	-	-	-		X	
<b>Zubehör:</b>	<b>Accessories:</b>	<b>Seite/page:</b>													
Spannschlüssel	Key	20		139 0000 901 0											
Spannhülsen	Collets	13		136 .....											

\* neu: Lieferbar ab November 2013 / new: available from November 2013

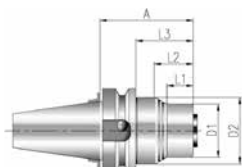
# JIS B 6339 (MAS BT)

APC Spannfutter / APC Milling chuck

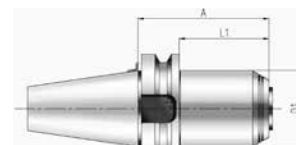
Produktgruppe / Product group TF30



APC 14



APC 20



APC 25

Form	Spannbereich range mm	Für for	Typ	Artikel-Nr. ref.-no.	A	D3	D2	D1	L1	L2	L3	L4	Auslauf, wird ersetzt durch -> discontinued, substituted by ->		Gewicht weight KG
													G = 2,5 20000 1/min	G = 6,3 15000 1/min	
JIS B 6339-AD30	2-14	APC 14	S	300 014Z 430 0	82	-	50	30	11	29	60	-	X		0,84
JIS B 6339-AD30	2-20	APC 20	A	300 120Z 430 0	82	-	50	40	20	29	60	-	X		0,92
JIS B 6339-AD40	2-14	APC 14	S	300 014Z 440 0	70	-	50	30	11	29	44	-	X		1,32
JIS B 6339-AD40	2-20	APC 20	S	300 020Z 440 0	70	-	63	40	18	38	43	-	X		1,30
JIS B 6339-AD40	2-14	APC 14	C	300 914Z 440 0	156	-	50	30	94	103	130	-	X		
JIS B 6339-AD40	2-14	APC 14	C	300 214Z 440 0	168	-	50	30	85	103	141	-		Auslauf, discontinued -> 300 914Z 440 0	
JIS B 6339-AD40	2-20	APC 20	D	300 520Z 440 0	120	-	63	40	48	68	93	-	X		
JIS B 6339-AD40	2-20	APC 20	B	300 320Z 440 0	110	-	50	40	20	29	83	-		Auslauf, discontinued -> 300 520Z 440 0	
JIS B 6339-AD40	16-32	APC 25	S	300 025Z 440 0	110	-	-	63	83	-	-	-		X	
JIS B 6339-AD40	20-32	APC 32	A	300 132Z 440 0	135	-	70	56	3	23	108	-		Auslauf, discontinued -> 300 025Z 440 0	
JIS B 6339-AD50	2-14	APC 14	C	300 214Z 450 0	179	-	50	30	85	103	141	-		Auslauf, discontinued -> 300 920Z 450 0	
JIS B 6339-AD50	2-20	APC 20	S	300 020Z 450 0	81	-	63	40	18	38	43	-		X	
JIS B 6339-AD50	2-20	APC 20	A	300 120Z 450 0	93	-	50	40	20	28,5	55	-		Auslauf, discontinued -> 300 020Z 450 0	
JIS B 6339-AD50	2-20	APC 20	C	300 920Z 450 0	167	-	63	40	84	104	129	-		X	
JIS B 6339-AD50	2-20	APC 20	B	300 420Z 450 0	160	70	50	40	20	28,5	112	122		Auslauf, discontinued -> 300 920Z 450 0	
JIS B 6339-AD50	16-32	APC 25	S	300 025Z 450 0	121	-	-	70	82,5	-	-	-		X	
JIS B 6339-AD50	20-32	APC 32	A	300 132Z 450 0	130	-	70	56	3	23	92	-		Auslauf, discontinued -> 300 025Z 450 0	
<b>Zubehör:</b>	<b>Accessories:</b>	<b>Seite/page:</b>													
Spannschlüssel	Key	20		139 0000 901 0											
Spannhülsen	Collets	13		136 .....											

Kühlmittelzufuhr über den Bund / Form B auf Anfrage / Coolant via flange / form B on request

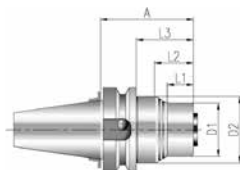
\* neu: Lieferbar ab November 2013 / new: available from November 2013

Weitere Kombinationsmöglichkeiten auf Anfrage / Further possible combination on request

# BT mit definierter Plananlage (BBT) / BT with flange contact (BBT)

APC Spannfutter / APC Milling chuck

Produktgruppe / Product group TF30



APC 20

**neu \***  
**new \***

Form	Spannbereich range mm	Für for	Typ	Artikel-Nr. ref.-no.	A	D3	D2	D1	L1	L2	L3	L4	G = 2,5 20000 1/min	G = 6,3 15000 1/min	Gewicht weight KG
BBT 30	2-20	APC 20	A	300 120Z 43P 0	82	-	50	40	20	29	60	-	X		
BBT 40	2-20	APC 20	S	300 020Z 44P 0	70	-	63	40	18	38	43	-	X		
BBT 40	2-14	APC 20	D	300 820Z 44P 0	120	-	63	40	48	68	93	-	X		
BBT 50	2-20	APC 20	S	300 020Z 45P 0	81	-	63	40	18	38	43	-		X	
BBT 50	2-20	APC 20	D	300 820Z 45P 0	131	-	63	40	48	67,5	92,5	-		X	
<b>Zubehör:</b>	<b>Accessories:</b>	<b>Seite/page:</b>													
Spannschlüssel	Key	20	139 0000 901 0												
Spannhülsen	Collets	13	136 .....												

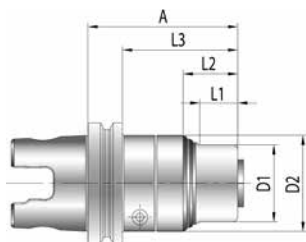
\* neu: Lieferbar ab November 2013 / new: available from November 2013

**Weitere Kombinationsmöglichkeiten auf Anfrage / Further possible combination on request**

## ISO 26622 - 1 (KM63 XMZ)

APC Spannfutter / APC Milling chuck

Produktgruppe / Product group TF30



APC 20

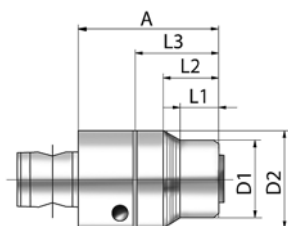
Form	Spannbereich range mm	Für for	Typ	Artikel-Nr. ref.-no.	A	D3	D2	D1	L1	L2	L3	L4	G = 2,5 20000 1/min	G = 2,5 12000 1/min	Gewicht weight KG
KM 63 XMZ	2-20	APC 20	A	300 120Z X63 0	78	-	50	40	20	29	60	-		X	1,28
<b>Zubehör:</b>	<b>Accessories:</b>	<b>Seite/page:</b>													
Spannschlüssel	Key	20		139 0000 901 0											
Spannhülsen	Collets	13		136 .....											

Weitere Kombinationsmöglichkeiten auf Anfrage / Further possible combination on request

## ABS 50

APC Spannfutter / APC Milling chuck

Produktgruppe / Product group TF30



APC 20

Form	Spannbereich range mm	Für for	Typ	Artikel-Nr. ref.-no.	A	D3	D2	D1	L1	L2	L3	L4	G = 2,5 20000 1/min	G = 6,3 15000 1/min	Gewicht weight KG
ABS-50	2-20	APC 20	A	300 120Z K50 0	72	-	50	40	20	29	43	-		X	
<b>Zubehör:</b>	<b>Accessories:</b>	<b>Seite/page:</b>													
Spannschlüssel	Key	20		139 0000 901 0											
Spannhülsen	Collets	13		136 .....											

Weitere Kombinationsmöglichkeiten auf Anfrage / Further possible combination on request

# Spannhülsen für APC / Collets for APC

## Standardausführung

Zusätzlicher Kühl- und Spüleffekt bei Einsatz mit Kühlmittelzuführung  
Kühlmittelzuführung über die Schlitze der Spannhülse (Fig. 1).  
Maximales Haltemoment z. B. > 200 Nm bei Ø 12 mm.

## Standard version

Additional cooling and rising effect when used with coolant via the slots in the collet (Fig. 1).  
Maximum gripping torque e. g. > 200 Nm for Ø 12 mm.

## Dichtende Ausführung

Kein Kühlmittelverlust über die Schlitze der Spannhülse, ideal für  
Werkzeuge mit innerer Kühlmittelzufuhr (Fig. 2).  
Ab Spanndurchmesser > 16 mm um ca. 10 – 20 % reduziertes  
Haltemoment gegenüber der Standardausführung.

## Sealed version

No coolant loss via the slots of the collet, ideal for tools with inner  
coolant (Fig. 2). From clamping range > 16 mm about 10 – 20 %  
reduced gripping torque against the standard version.

Fig. 1

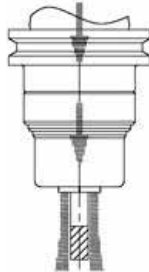
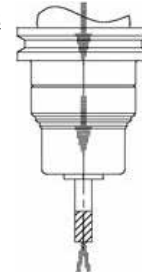


Fig. 2



		neu * new *	Standard		neu * new *
für Spannfutter for chuck	Spanndurchmesser range mm	Artikel-Nr. ref.-no.		Sonder Ø special Ø	Dichtend / sealed
					Artikel-Nr. ref.-no.
APC 14	2 mm	136 1402 000 0			
APC 14	3 mm	136 1403 000 0			136 1403 000 T
APC 14	4 mm	136 1404 000 0			136 1404 000 T
APC 14	5 mm	136 1405 000 0			136 1405 000 T
APC 14	6 mm	136 1406 000 0			136 1406 000 T
APC 14	7 mm	136 1407 000 0			
APC 14	8 mm	136 1408 000 0			136 1408 000 T
APC 14	8,5 mm	136 1408 500 0			
APC 14	9 mm	136 1409 000 0			
APC 14	10 mm	136 1410 000 0			136 1410 000 T
APC 14	11 mm	136 1411 000 0			
APC 14	12 mm	136 1412 000 0			136 1412 000 T
APC 14	14 mm	136 1414 000 0			136 1414 000 T
APC 20	2 mm	136 2002 000 0			
APC 20	3 mm	136 2003 000 0			136 2003 000 T
APC 20	4 mm	136 2004 000 0			136 2004 000 T
APC 20	5 mm	136 2005 000 0			136 2005 000 T
APC 20	6 mm	136 2006 000 0			136 2006 000 T
APC 20	8 mm	136 2008 000 0			136 2008 000 T
APC 20	10 mm	136 2010 000 0			136 2010 000 T
APC 20	11 mm	136 2011 000 0			
APC 20	12 mm	136 2012 000 0			136 2012 000 T
APC 20	14 mm	136 2014 000 0			136 2014 000 T
APC 20	15 mm	136 2015 000 0			
APC 20	16 mm	136 2016 000 0			136 2016 000 T
APC 20	17 mm	136 2017 000 0			
APC 20	18 mm	136 2018 000 0			136 2018 000 T
APC 20	20 mm	136 2020 000 0			136 2020 000 T
APC 25	16 mm	136 2516 000 0			136 2516 000 T
APC 25	20 mm	136 2520 000 0			136 2520 000 T
APC 25	22 mm	136 2522 000 0			136 2522 000 T
APC 25	25 mm	136 2525 000 0			136 2525 000 T
APC 25	32 mm	136 2532 000 0			136 2532 000 T
APC 32	20 mm	136 3220 000 0			136 3220 000 T
APC 32	22 mm	136 3222 000 0			136 3222 000 T
APC 32	25 mm	136 3225 000 0			136 3225 000 T
APC 32	32 mm	136 3232 000 0			136 3232 000 T

\* neu: Lieferbar ab November 2013 / new: available from November 2013

Sonderdurchmesser auf Anfrage, bei Stückzahlen > 10 gelten oben aufgeführte Preise.  
special diameters on request. For more than 10 pcs. the a.m. prices are valid.